



STRATÉGIE DES CHAMBRES D'AGRICULTURE

RESULTATS 2020



chambres-agriculture.fr



**AGRICULTURES
& TERRITOIRES**
CHAMBRES D'AGRICULTURE

PARTAGER NOTRE VISION



Sébastien Windsor,

Président des
Chambres d'agriculture



L'année 2021 sera celle de la pédagogie : partager nos pratiques, expliquer nos contraintes, écouter nos concitoyens.

Le 29 janvier 2020 dernier je devenais président des Chambres d'agriculture avec un projet faire des « Chambres d'agriculture » un springbok, agile, adapté à la sécheresse, capable de rebondir et de répondre aux besoins de ses clients et partenaires.

C'est pourquoi très rapidement après l'adoption de notre projet stratégique, j'ai souhaité la création de groupes opérationnels, en complément des commissions historiques, pour assurer le bon déploiement, en métropole et en outre-mer de nos 16 domaines d'activités. C'est grâce à ces groupes, qui mettent au cœur du pilotage la complémentarité élu-agent que les établissements du réseau seront plus efficaces dans la mise en œuvre de notre feuille de route.

Confinés dès le mois de mars, nous avons répondu présents auprès des agriculteurs et des collectivités et fait preuve d'une énergie et d'un engagement sans faille pour leur permettre de supporter cette période de crise : réouverture des marchés, déclarations PAC en visio, création de numéros verts dans tous les départements pour répondre aux multiples questions.

En 2020, nous avons continué le déploiement de notre projet stratégique. Nous avons accompagné les transitions en réalisant **8 450 conseils stratégiques** auprès des agriculteurs ou encore en créant **190 groupes thématiques innovants** portant ainsi à **1 850 le nombre de groupes animés par le réseau** (rassemblant ainsi 36 000 agriculteurs). Nous avons aussi créé de la valeur dans les territoires notamment en accompagnant **138 nouveaux projets de filières alimentaires et non alimentaires** ou encore en mobilisant **351 000 m³ de bois** cette année grâce à l'action des Chambres. Enfin nous avons contribué à faire dialoguer agriculture et société et formé déjà 882 agriculteurs, élus et collaborateurs à une communication adaptée aux publics non agricoles.

Les nouveaux moyens alloués au plan de relance ont permis d'accompagner encore davantage les agriculteurs dans les transitions. **L'année 2021 sera celle de la pédagogie : partager nos pratiques, expliquer nos contraintes, écouter nos concitoyens.** Ouvrir nos établissements à la société est crucial et cette ouverture ne fera que réaffirmer notre légitimité à représenter tous les agriculteurs et à être les porte-paroles de la ruralité en France.



Témoignage du coordinateur du projet stratégique régional d'Auvergne Rhône-Alpes

Laurent Joyet, directeur adjoint de la Chambre régionale d'agriculture

LE PROJET STRATÉGIQUE DU RÉSEAU DONNE DE LA COHÉRENCE AUX ACTIONS DES CHAMBRES



Le projet stratégique affirme la cohérence, l'interdépendance et la solidarité du réseau.

L'année 2020 a vu la mise en œuvre opérationnelle du Projet stratégique du réseau des Chambres d'agriculture. Vu d'Auvergne-Rhône-Alpes, qu'apporte cette démarche aux 11 établissements de la Région ?

Le projet stratégique du réseau, nous a permis de redéfinir à l'échelle de notre Région une certaine cohérence, interdépendance et solidarité. **D'abord la cohérence : grâce au Projet Stratégique, tous les établissements du réseau ont le même cadre de référence.** Il a permis d'identifier nos 3 ambitions : accompagner les transitions, créer de la valeur pour les exploitations de nos territoires et enfin faire dialoguer agriculture et société. Les 16 domaines d'activités stratégiques permettent d'objectiver par des indicateurs crédibles ces ambitions. Et c'est très concret, cela nous permet de mieux nous comprendre, entre nous. Nous avons la même clé de lecture du sens de nos actions, et nous avons rendu plus visible et lisible l'action de tous nos établissements.

L'interdépendance. Nos établissements forment un tout et c'est cet ensemble qui est de plus en plus regardé et évalué. Ils sont les maillons d'une chaîne dont la force dépend du collectif. Un maillon plus fragile et c'est toute la chaîne qui casse. Sur un sujet donné, les bonnes performances d'un établissement peuvent ainsi être annulées par la moindre performance d'un autre établissement. Et en définitive, c'est l'ensemble qui sera pénalisé de la même manière. Nous allons donc devoir être vigilants non seulement sur ce qui se fait chez nous mais aussi veiller à ce qui se fait ailleurs. Non pas pour mettre à l'index mais

bien pour proposer dans une dynamique de progression et performance.

La Solidarité. D'abord nous devons partager nos succès, nos outils, nos méthodes : ce qui permet la performance ici doit permettre de répondre à la moindre performance là. Mais c'est aussi en partageant très tôt nos difficultés que la solidarité pourra s'organiser et porter des fruits. Et enfin, en développant la confiance entre nous. La bonne nouvelle c'est qu'il existe des outils et méthodes pour développer la confiance, l'intelligence collective en fait partie. C'est un vrai choix et un état d'esprit qui conforte son rôle et son engagement au service d'un projet commun et ambitieux.

En AURA la question du « **faire ensemble** » est devenue une ambition à part entière grâce à notre projet stratégique. Nous nous engageons résolument dans une recherche de gains de performance en étant plus à l'écoute, en repérant ce qui pèse, en le corrigeant et en décidant de mettre en avant ce qui simplifie la vie de tous.

C'est ce travail autour des gains de performance et d'efficacité au sein de la région que le projet stratégique régional nous permet de consolider. Outillés avec les méthodes de l'intelligence collective, nous nous engageons confiants dans ce travail et attentifs à rester des acteurs de proximité au service des agriculteurs et des territoires.

QUELQUES EXEMPLES DE RÉALISATIONS



DAS 6

LES CHAMBRES D'AGRICULTURE 2.0

Le réseau des Chambres d'agriculture a finalisé sa stratégie numérique en 2020 et son déploiement est en cours. **Les Chambres d'agriculture participent notamment à la construction d'Agdatahub** qui développe des infrastructures nécessaires à l'échange des données dans un cadre sécurisé et qui protège les agriculteurs dans la gestion de leurs données. **Elles contribuent ainsi à doter l'agriculture française des moyens de valoriser les innovations offertes par le numérique pour créer de la valeur et optimiser la production.** A moyen terme, l'outil MesParcelles consolidera les services de pilotage de la fertilisation en lien avec les satellites, pour faciliter la gestion de la traçabilité des pratiques agricoles conforme au référentiel HVE, et donnera aux agriculteurs des moyens supplémentaires pour gérer leurs productions.

Le réseau poursuit aussi son investissement pour donner aux conseillers des Chambres d'agriculture des outils numériques opérationnels comme par exemple Carbone pour réaliser un diagnostic carbone en lien avec la gestion des haies, en proposant un outil de calcul en ligne sur le temps de travail par atelier et par exploitation pour accompagner les agriculteurs sur cette dimension importante de leur gestion du temps, et fin 2021 doter le réseau d'une calculette PAC qui intégrera les éléments de la future PAC.

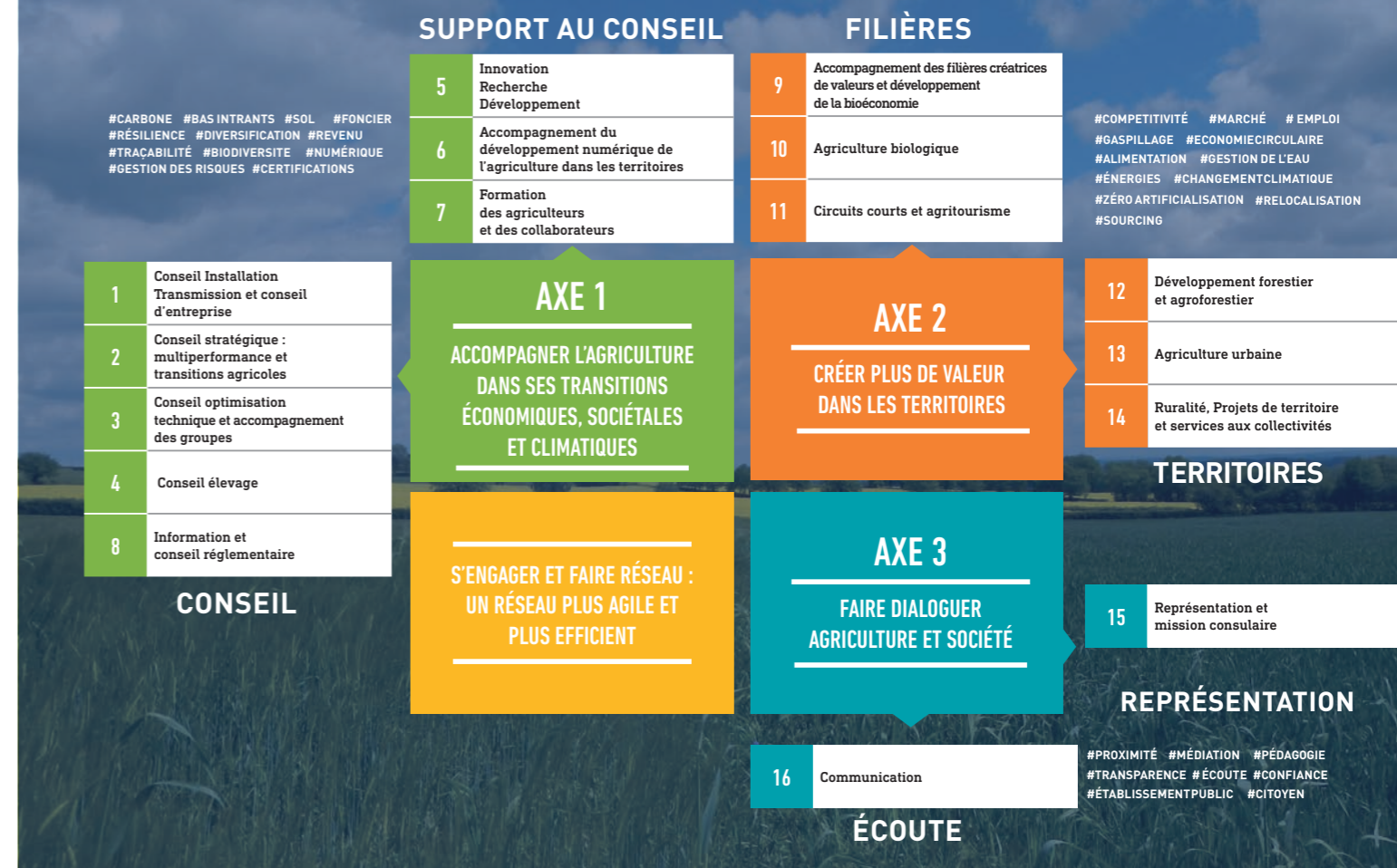
Enfin, les Chambres d'agriculture structurent une organisation pour mettre la gestion des data au cœur des références et au service des outils de conseil de demain.



“ Nous contribuons à doter l'agriculture française des moyens de valoriser les innovations offertes par le numérique pour créer de la valeur et optimiser la production. ”

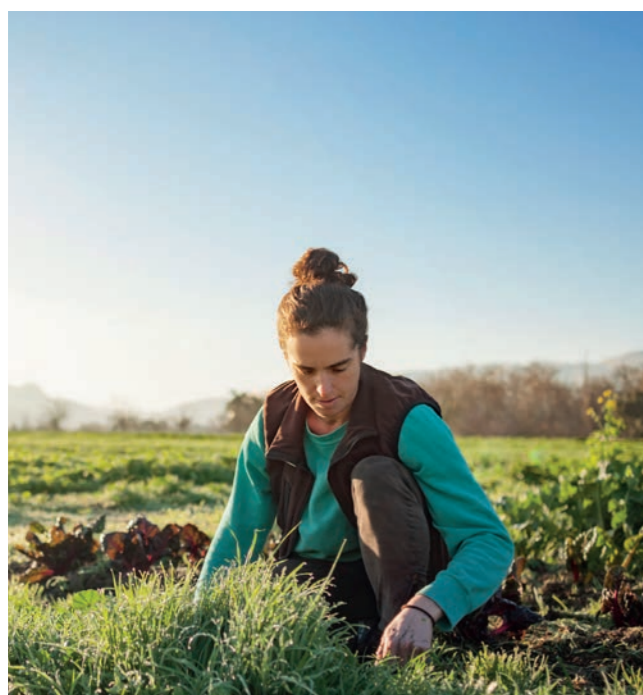
Des formations sur la gestion des données ont été engagées et des acteurs sont identifiés pour transformer les données gérées par les 8000 salariés du réseau en service auprès des agriculteurs et des territoires. Le déploiement des Conseillers numériques dans les Chambres d'agriculture participe à cette volonté du réseau d'accompagner tous les agriculteurs dans cette nouvelle dynamique que permet le numérique.

NOS 16 DOMAINES D'ACTIVITÉ STRATÉGIQUE



DAS 10

RÉAFFIRMER NOTRE POSITION DE LEADER DE LA BIO



“ Il est primordial de rester à l'écoute des agriculteurs pour leur apporter les solutions techniques dont ils ont besoin. ”

Comment les Chambres d'agriculture partagent leurs connaissances avec les agriculteurs ?

L'ADN des Chambres d'agriculture c'est d'être sur le terrain. Chaque région et département regroupe des collaborateurs travaillant sur l'AB : des conseillers à l'installation, d'entreprise, en bâtiment, ... ou des spécialistes dédiés à l'AB : conseillers en conversion, conseillers techniques. C'est autant de conseillers qui sont en contact permanent avec les agriculteurs.

Les réseaux techniques en agriculture biologique des Chambres ont à cœur de partager leurs savoir-faire. Nous mettons à disposition des agriculteurs, des conseillers et des techniciens des repères techniques, des références technico-économiques, des travaux de vulgarisation des informations réglementaires. Cette expertise en agriculture biologique nous la proposons à tous les agriculteurs notamment lors de nos journées techniques.



DAS 2

CONSEIL STRATÉGIQUE : MULTIPERFORMANCE ET TRANSITIONS AGRICOLES

8 450
conseils stratégiques dispensés en 2020



Les Chambres d'agriculture se sont données pour objectif de développer et renforcer leur accompagnement dans les projets de transitions des agriculteurs afin de faire face aux défis sociétaux et environnementaux. Cet accompagnement passe par le renforcement des compétences des conseillers et la mise en œuvre opérationnelle de formations et de conseils individuels et collectifs pour les agriculteurs.

En 2020, afin d'accompagner les agriculteurs dans une transition techniquement réaliste et économiquement performante les Chambres d'agriculture ont promu trois thématiques phares : bas carbone, HVE et conseil stratégique phytosanitaire (voir poster page suivante).

Ces thématiques ont d'ailleurs trouvé un écho dans les mesures proposées dans le cadre du plan de relance, qui vient appuyer la dynamique enclenchée. Certaines mesures du plan de relance comme les bons diagnostics Carbone ou le crédit d'impôt HVE seront opérationnelles en 2021 et 2022 et les Chambres d'agriculture seront présentes pour poursuivre leur accompagnement sur ces thématiques.

PROJET STRATÉGIQUE : NOS RÉALISATIONS EN 2020

AXE
1

ACCOMPAGNER L'AGRICULTURE DANS SES TRANSITIONS ÉCONOMIQUES, SOCIÉTALES ET CLIMATIQUES

#REVENU #BIODIVERSITÉ #DIVERSIFICATION #TRAÇABILITÉ #NUMÉRIQUE #BAS INTRANTS
#SOL #GESTION DES RISQUES #CERTIFICATIONS #FONCIER #RÉSILIENCE #CARBONE



TRANSMISSION

15 900
agriculteurs

ont passé la barre des
57 ans en 2020
(données ODR)

15 050
agriculteurs

ont été repérés puis contactés
par les Chambres en direct
ou via la MSA (notre partenaire)
et ont été sensibilisés aux
enjeux de la transmission
de leur exploitation



ACCOMPAGNEMENT DES GROUPES

190

nouveaux groupes
thématiques innovants
en 2020

Plus globalement, en 2020, les
Chambres d'agriculture ont animé

1 850 groupes
qui ont rassemblé
36 000 agriculteurs



L'ÉLEVAGE

25 557

accompagnements

performance des élevages,
bien-être animal, résilience, bas carbone,
bâtiment, système fourrager...



PAC

75 024

accompagnements
réalisés



R&D

174 projets
déposés en 2020



CONSEIL STRATÉGIQUE

8450 conseils
stratégiques
en 2020

dont

3488 conseils
vers certifié HVE

872 conseils
de suivi HVE

615 conseils
strat. bas carbone

1148 conseils
stratégiques phytos

1482 conseils
stratégiques globaux

AXE
2

CRÉER PLUS DE VALEUR DANS LES TERRITOIRES

#MARCHÉ #COMPÉTITIVITÉ #ALIMENTATION #ÉNERGIES #GASPILLAGE
#EMPLOI #SOURCING #ÉCONOMIE CIRCULAIRE #CHANGEMENT CLIMATIQUE
#GESTION DE L'EAU #ZÉRO ARTIFICIALISATION #RELOCALISATION



AGRICULTURE BIOLOGIQUE

52 230 agriculteurs

accompagnés dans leurs démarches bio
avant, pendant et après leur conversion



COLLECTIVITÉS

442

intercommunalités
rencontrées,
pour

297

contractualisations



AGRICULTURE URBAINE

12 projets

d'agriculture urbaine

accompagnés depuis
le début de la mandature



FORÊT

351 574 m³ de bois

mobilisés en forêt,
dans les haies et les systèmes
agroforestiers suite à l'action
des Chambres d'agriculture



CIRCUITS COURTS

9 881

agriculteurs engagés

dans une démarche
de proximité à travers
le réseau Bienvenue
à la Ferme

AXE
3

FAIRE DIALOGUER AGRICULTURE ET SOCIÉTÉ



COMMUNICATION POSITIVE

451 agriculteurs

246 élus

185 collaborateurs formés

882

personnes formées à la
communication positive

#PÉDAGOGIE #CONFIANCE #PROXIMITÉ #MÉDIATION #CITOYEN #ÉCOUTE

LES CHAMBRES D'AGRICULTURE

103
établissements

89

Chambres départementales et
interdépartementales d'agriculture

dont **5**

Chambres d'agriculture
départementales d'Outre-mer

6 Chambres consulaires
associées issues des
collectivités d'Outre-mer

13

Chambres d'agriculture
régionales et de région

1

structure nationale
Chambres d'agriculture
France (APCA)

Nos missions

1

Améliorer la
performance
économique, sociale et
environnementale des
exploitations agricoles
et de leurs filières

2

Accompagner
la démarche
entrepreneuriale
et responsable des
agriculteurs ainsi
que la création
d'entreprises et le
développement de
l'emploi

3

Assurer la
représentation des
agriculteurs auprès
des pouvoirs publics
et des collectivités
territoriales

4

Contribuer au
développement
durable,
à la préservation des
ressources naturelles,
à la réduction
des produits
phytosanitaires,
à la lutte contre
le changement
climatique...

NOTRE OFFRE DE SERVICE

Au service des agriculteurs, des viticulteurs et des territoires

PROagri
POUR VOUS, AUJOURD'HUI, ET DEMAIN

PROviti
L'EXPERTISE DE LA VIGNE À VOS CÔTÉS

TERRalTO
ENSEMBLE FAISONS VIVRE VOS PROJETS

L'atteinte des objectifs fixés dans ce projet stratégique reste tributaire d'un modèle économique équilibré, comportant notamment la stabilité des moyens du réseau des Chambres d'agriculture pour l'exercice de leurs missions.

chambres-agriculture.fr



 **AGRICULTURES
& TERRITOIRES**
CHAMBRES D'AGRICULTURE