

Méthanisation agricole

Les Chambres d'agriculture accompagnent les agriculteurs et les acteurs territoriaux

aGRICULTURES
& TERRITOIRES
CHAMBRES D'AGRICULTURE
FRANCE

TERRES d'**a**VENIR



La méthanisation agricole, levier de la transition énergétique et écologique

LA MÉTHANISATION, UNE SOLUTION POUR L'AGRICULTURE DE DEMAIN

Développer des projets de méthanisation permet de répondre aux problématiques économiques, environnementales et sociales auxquelles sont soumis les agriculteurs et les collectivités aujourd'hui. Les Chambres d'agriculture s'investissent à leurs côtés pour leur apporter des solutions concrètes.

LA MÉTHANISATION, UNE DÉMARCHE "GAGNANT-GAGNANT"

POUR LES AGRICULTEURS

- > Diversification des productions et complément de revenu
- > Valorisation des effluents d'élevage (fumiers, lisiers) et sous-produits
- > Mise en place de nouveaux assolements
- > Réduction des engrais de synthèse
- > Utilisation de chaleur renouvelable pour l'entreprise et/ou l'habitat

POUR LES ACTEURS DES TERRITOIRES

- > Boucle locale d'énergies renouvelables (production et consommation)
- > Développement économique (création d'emplois)
- > Mise en place de solutions de traitement des biodéchets
- > Réduction de l'impact sur l'effet de serre
- > Réduction des odeurs liées aux effluents d'élevage

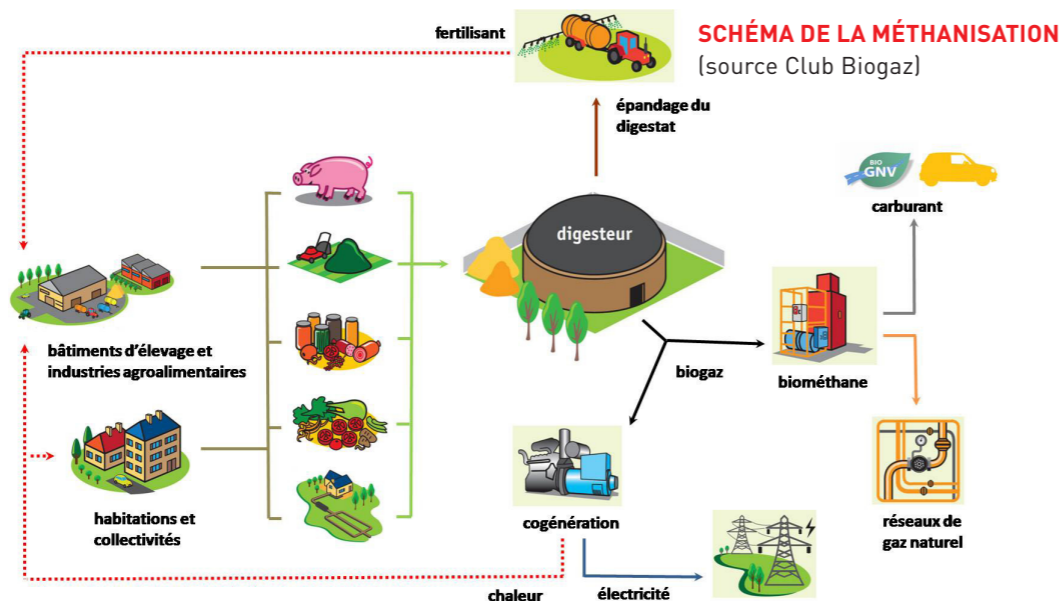
LA MÉTHANISATION AGRICOLE ?

Le Code rural définit la méthanisation comme une activité agricole à condition que :

- au moins 50 % des matières entrantes soient issues d'exploitations agricoles,
- le capital de la structure soit détenu majoritairement par des agriculteurs.

CHIFFRES CLES

- > Une vache laitière produit 6 m³ de lisier + 6 t de fumier = 600 m³ de biogaz, soit 3 000 kWh
- > En France, 138 unités de méthanisation à la ferme et 18 unités centralisées sont à l'origine de la production de plus de 40 % du volume total de biogaz
- > Objectif national : 1000 unités de méthanisation agricole d'ici 2020



POUR LES CHAMBRES D'AGRICULTURE :

- la méthanisation est un levier pour le traitement des **effluents** et la modernisation de l'**élevage**
- le **tri à la source** des biodéchets et la **traçabilité** des **digestats** (qualité et innocuité) sont une obligation
- les **partenariats** stratégiques et l'**intégration territoriale** des projets sont des leviers à développer
- la **R&D** et l'**innovation** sur les modèles d'**organisation** et les **technologies** doivent être renforcées

Chambres d'agriculture, acteur du développement de la méthanisation agricole

LE RÔLE DES CHAMBRES D'AGRICULTURE

- Production et diffusion de références objectives et indépendantes : cultures intercalaires (CIVE), digestats, valorisation de chaleur, etc.
- Accompagnement des porteurs de projets : approvisionnement, valorisation, démarches administratives, etc.
- Représentation et défense des intérêts de l'agriculture sur l'ensemble des projets et règles relatives à la méthanisation.

UN ACCOMPAGNEMENT DES PORTEURS DE PROJETS DE LA PHASE D'ÉMERGENCE À LA MISE EN SERVICE

Objectifs :

- Avoir une vision claire des options possibles
- Mobiliser des partenaires sur un territoire

Les services Chambres d'agriculture :

- > pré-diagnostics, formations, visites, rencontres, accompagnement de collectifs, etc.

Objectifs :

- Dimensionner l'unité et le modèle économique
- Choisir sa structure et rechercher les financements

Les services Chambres d'agriculture :

- > études de gisement/faisabilité, simulations agronomiques, potentiels méthanogènes, dossiers de financement

Objectifs :

- Choisir les technologies et les constructeurs
- Décrocher les autorisations et les financements

Les services Chambres d'agriculture :

- > Consultation des entreprises, dossiers administratifs (ICPE, épandage, agrément sanitaire, permis de construire, etc.), contrats

Objectifs :

- Construire son unité, la raccorder et lancer sa production
- Maîtriser les risques et la communication

Les services Chambres d'agriculture :

- > Plans de prévention des risques, suivi agronomique, veille réglementaire, appui communication, visites

CHIFFRES CLÉS

- > Plus de 1 000 agriculteurs formés à la méthanisation par les Chambres d'agriculture
- > 100 projets d'unité de méthanisation accompagnés par les Chambres d'agriculture dont 50 unités déjà fonctionnelles



"Ma mission : donner toutes les clés aux agriculteurs et les accompagner pour conduire leur projet de l'émergence à la mise en service."

Sébastien Bordereau, Chambre d'agriculture de Maine-et-Loire

"Les atouts de la Chambre d'agriculture pour la mise en œuvre de mon installation de méthanisation : sa proximité et sa présence sur le terrain, ses compétences techniques et sa connaissance du territoire et des acteurs locaux."

René Monnier, GAEC de l'Aurore (Doubs)

DES COMPÉTENCES AU SERVICE DU DÉVELOPPEMENT DE PROJETS

- Capacité à mobiliser l'ensemble des acteurs du territoire (agriculteurs, collectivités, industries, administrations) pour évaluer les ressources et les besoins.
- Des conseillers de terrain spécialisés dans différents métiers pour prendre en compte toutes les dimensions des projets.
- Un conseil de qualité et indépendant :
 - les études et le conseil délivrés par les Chambres s'inscrivent dans une démarche de certification, gage de qualité,
 - les Chambres d'agriculture, établissements publics, sont une garantie d'indépendance à l'égard des constructeurs.

Contactez votre Chambre d'agriculture pour savoir à quelle étape du projet elle peut vous accompagner.

Chambres d'agriculture : un réseau d'experts, des partenaires solides

L'ASSEMBLÉE PERMANENTE DES CHAMBRES D'AGRICULTURE (APCA)

a renforcé la mutualisation
des expériences à
travers un réseau
national d'experts et de
référénts régionaux sur la
méthanisation.

Au quotidien, ce sont
plus de 50 experts qui
travaillent auprès des
agriculteurs et des
acteurs territoriaux pour le
développement de projets
de méthanisation.

Ces projets s'inscrivent
dans la démarche
agroécologique autour
de la performance
économique, sociale et
environnementale.



**AGRICULTURES
& TERRITOIRES**
CHAMBRES D'AGRICULTURE
FRANCE

Conception :
Philippe Touchais, Maïlis Valentin
(APCA)
Crédits photos :
Carine Pessiot (Chambre d'agriculture
du Morbihan)

www.chambres-agriculture.fr

ADEME

"Les Chambres d'agriculture et l'ADEME sont engagées depuis plusieurs années pour construire et diffuser des références objectives et des retours d'expérience sur les différents modèles de méthanisation agricole. A l'avenir, elles vont notamment accentuer leur coopération sur le retour au sol des digestats."

Marc Cheverry, chef du service Gestion Prévention des Déchets à l'ADEME

MINISTÈRE DE L'AGRICULTURE

" Les Chambres d'agriculture sont à l'œuvre pour former et accompagner les agriculteurs dans la construction de projets de méthanisation agricole cohérents et porteurs de valeur ajoutée à l'échelle des territoires. Ces projets s'inscrivent dans la dynamique engagée avec le plan Énergie Méthanisation Autonomie Azote (EMAA) et le plan pour la compétitivité et l'adaptation des exploitations agricoles, qui contribuent au projet agro-écologique de l'agriculture française porté par le Ministère, ainsi qu'à la transition énergétique de notre pays."

Aurélien Million, chef du Bureau Biomasse Energie au ministère de l'Agriculture

GDF SUEZ

"Les Chambres d'agriculture et GDF SUEZ œuvrent conjointement à l'échelle des territoires pour concrétiser le développement de projets collectifs de méthanisation et valoriser la production de gaz vert pour de nouveaux usages."

Guillaume Beaumont, directeur délégué chargé des collectivités GDF SUEZ

EDF

"Les Chambres d'agriculture et EDF s'associent dans l'innovation et la promotion de technologies pour la production d'électricité renouvelable compétitive en milieu rural. Dès à présent, EDF, sa R&D et ses filiales mettent en oeuvre avec les acteurs locaux des projets de méthanisation de biomasse agricole et de valorisation de biogaz."

Stéphanie MULLER, Responsable du programme ENR-EDF R&D

CLUB BIOGAZ

"En tant qu'interprofession du biogaz, le Club Biogaz ATEE est à l'écoute des retours d'expérience et propositions des Chambres d'agriculture pour promouvoir la méthanisation agricole et mettre en place des filières pérennes de production et de valorisation du biogaz sous toutes ses formes."

Caroline Marchais, déléguée générale du Club Biogaz ATEE

AAMF - Association des Agriculteurs Méthaniseurs de France

"Le développement de la méthanisation demande un travail collectif d'accompagnement à l'écoute des agriculteurs. La synergie entre les Chambres d'agriculture et l'AAMF offre aux agriculteurs des appuis pertinents de terrain."

Jean-Marc Onno, agriculteur, administrateur à l'AAMF